

Perfil da Água Balnear—Merelim São Paio

IDENTIFICAÇÃO DA ÁGUA BALNEAR

Código: PTCT3U

Tipologia: Interior

Data de Publicação: 2014

Data de Revisão:

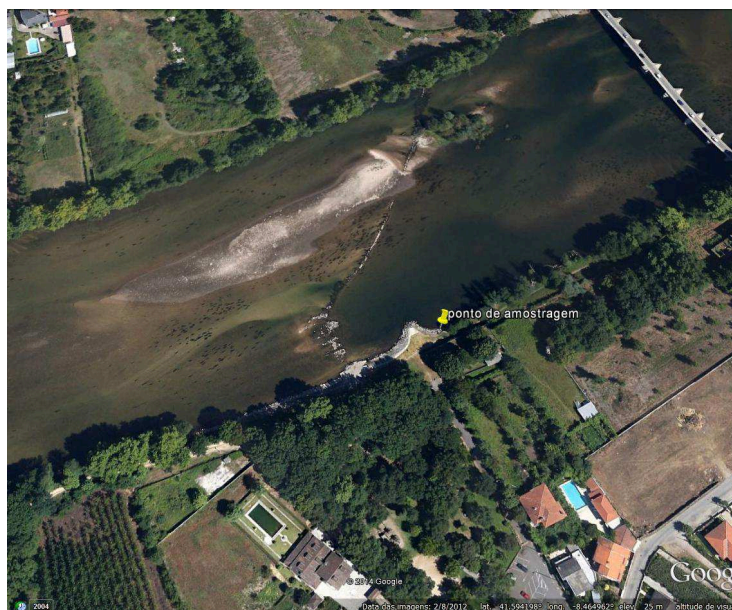
CARACTERIZAÇÃO GEOGRÁFICA DA ÁGUA BALNEAR

Freguesia:	União das Freguesias de Merelim (São Paio), Panóias e Parada de
Concelho:	Braga
Distrito:	Braga
País:	Portugal
Nome da Bacia Hidrográfica:	Cávado
Nome da massa de Água:	(HMWB - Jusante B. Caniçada e B. Vilarinho das Furnas)
Código da massa de Água:	02CAV0095



Mapa da água balnear com a localização do ponto de colheita:

Longitude: -8,46458
Latitude: 41,59411
Sistema de Coordenadas: ETRS89



CARACTERIZAÇÃO FÍSICA DA ÁGUA BALNEAR



Descrição:	Praia com relvado extenso, com zonas de sombra no parque de merendas e um pequeno bar de apoio com WC
Tipo de Substrato:	Relva
Serviços disponíveis:	WC, Bar e parque de merendas

CARACTERIZAÇÃO HIDROLÓGICA DA ÁGUA BALNEAR

Temperatura da água*:	24 °C
Hidrodinâmica:	Variações bruscas de caudais/ albufeira de uma ETA nas imediações
Precipitação*:	Pouco frequente, pontual

* - durante a época balnear

CLASSIFICAÇÃO DA QUALIDADE

(Directiva 76/160/CEE, 8 de Dezembro de 1975)	(Directiva 2006/7/CE, 15 de Fevereiro de 2006)		
2011	2012	2013	2014
X	X	 Sem classificação devido a número insuficiente de amostras em 2013	 Sem classificação devido a número insuficiente de amostras em 2013

IDENTIFICAÇÃO E AVALIAÇÃO DAS POSSÍVEIS CAUSAS DE POLUIÇÃO E MEDIDAS DE GESTÃO

Cursos de água que desaguan na praia: -
 nas imediações: Ribeira de Poriço a cerca de 2 km (margem Vila Verde) e um pequeno regato a cerca de 1.3 km (margem Braga).

Potenciais fontes de poluição na praia:
 nas imediações: Picadeiro de Palmeira - distancia +/- 0.6 km;

Risco de ocorrência de episódios de poluição de curta duração:

Medidas de Gestão: Desaconselhamento da prática balnear até que se determine o fim do episódio de poluição

Actividades Antropogénicas:

AVALIAÇÃO DO POTENCIAL DE PROLIFERAÇÃO DE ORGANISMOS POTENCIALMENTE PATOGENICOS

Macroalgas:

Risco de proliferação:	Baixo, não há historial de ocorrência de blooms.
Manifestações visíveis:	Tapetes de algas castanhas ou verdes na água e/ou na areia.

Cianobactérias:

Risco de proliferação:	Improvável
Manifestações visíveis:	Coloração azul-verde na água.

Fitoplâncton:

Risco de Proliferação:	Baixo, não há historial de ocorrência.
Manifestações visíveis:	Coloração da água e presença de espumas.

IDENTIFICAÇÃO DAS ENTIDADES GESTORAS

Câmara Municipal de Braga	Telefone: 253202860 email: ambiente@cm-braga.pt website: www.cm-braga.pt
SEPNA-GNR – Comando territorial de Braga	Telefone: 961194274 email: ct.brg.sepna@gnr.pt website: www.gnr.pt
Departamento de Saúde Pública da ARS-Norte, I.P.	Telefone: 220411701 email: directora.dsp@arsnorte.min-saude.pt website: www.arsnorte.min-saude.pt
Entidade gestoras dos sistemas de saneamento: AGERE	Telefone: 800501133 email: agere@agere.pt website: http://www.agere.pt
APA/ARH do Norte	Telefone: 223400000 email: website: www.apambiente.pt

DISPONIBILIZAÇÃO DE INFORMAÇÃO

www.apambiente.pt; www.snirh.pt; www.eea.europa.eu; www.hidrografico.pt